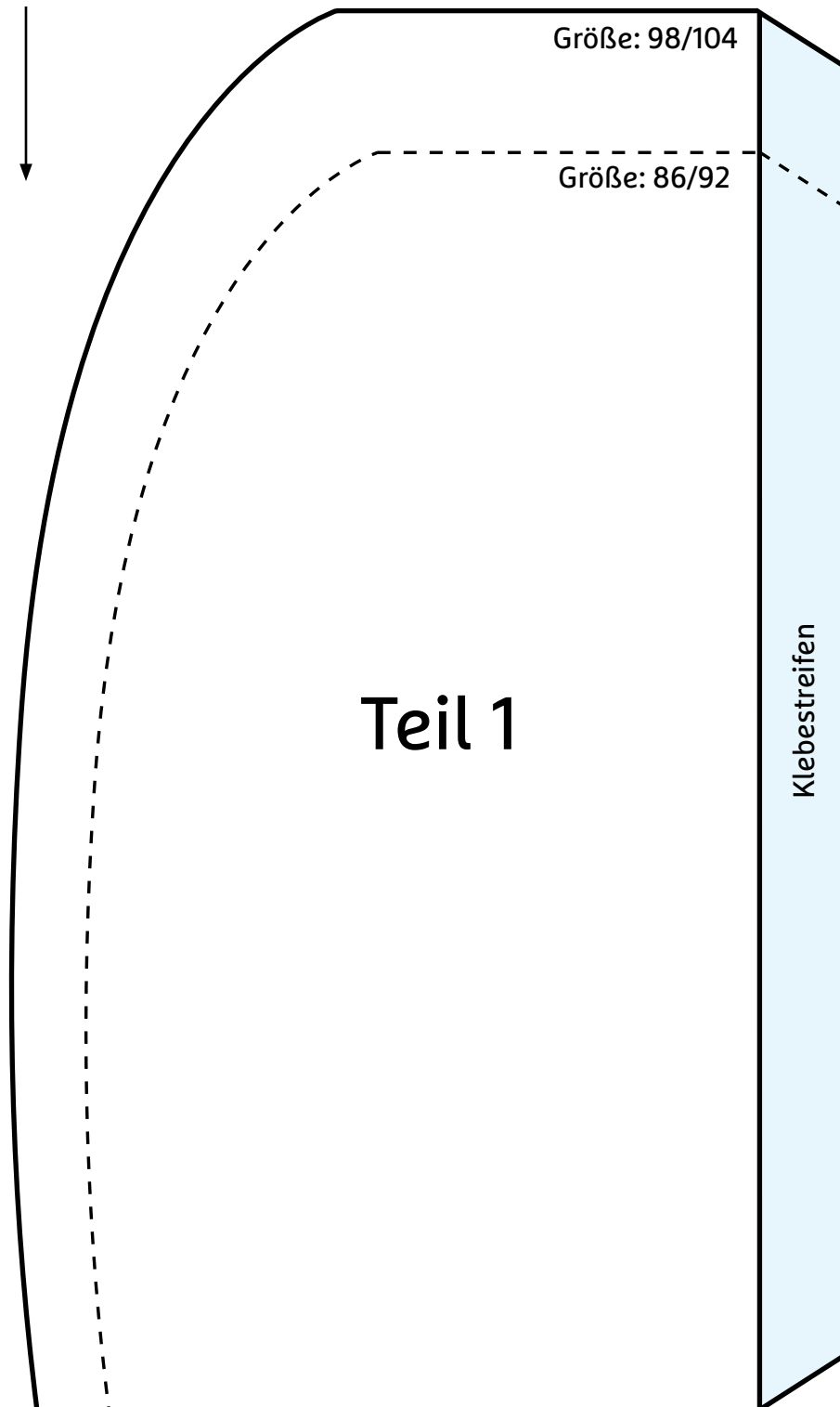
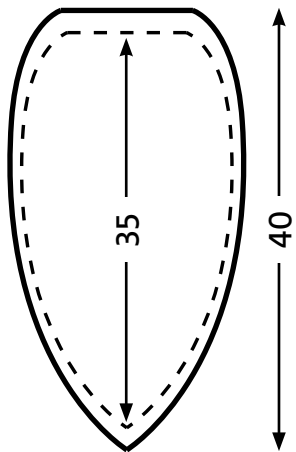


PINGUIN — Größe: 98/104 - - - - Größe: 86/92

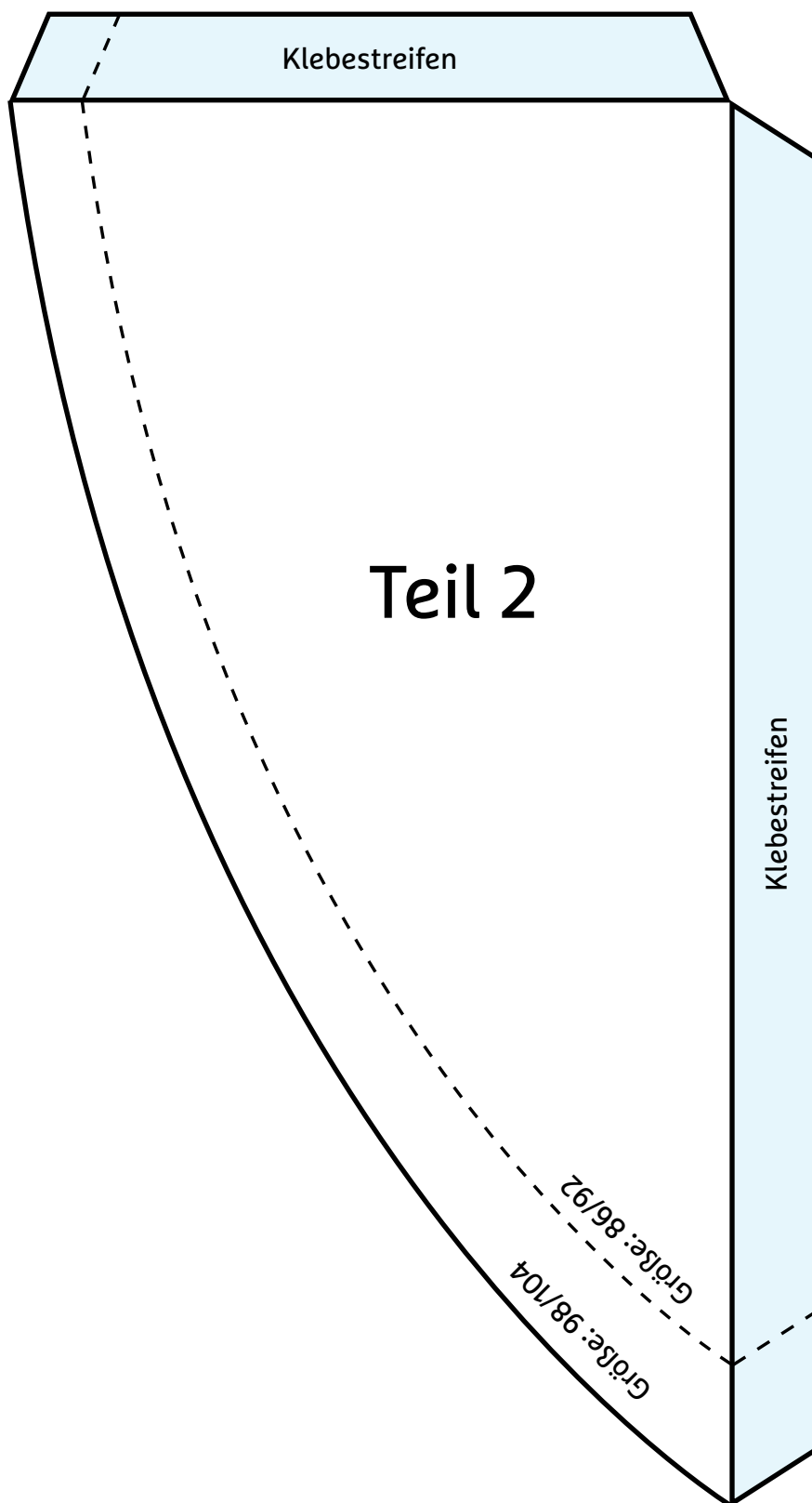
Flügel



Angaben sind in Zentimeter

Bitte geben Sie nach dem Ausschneiden und Zusammenkleben des Schnittmusters rund herum zirka 1,5 Zentimeter Nahtzugabe dazu, bevor Sie den Stoff zuschneiden.

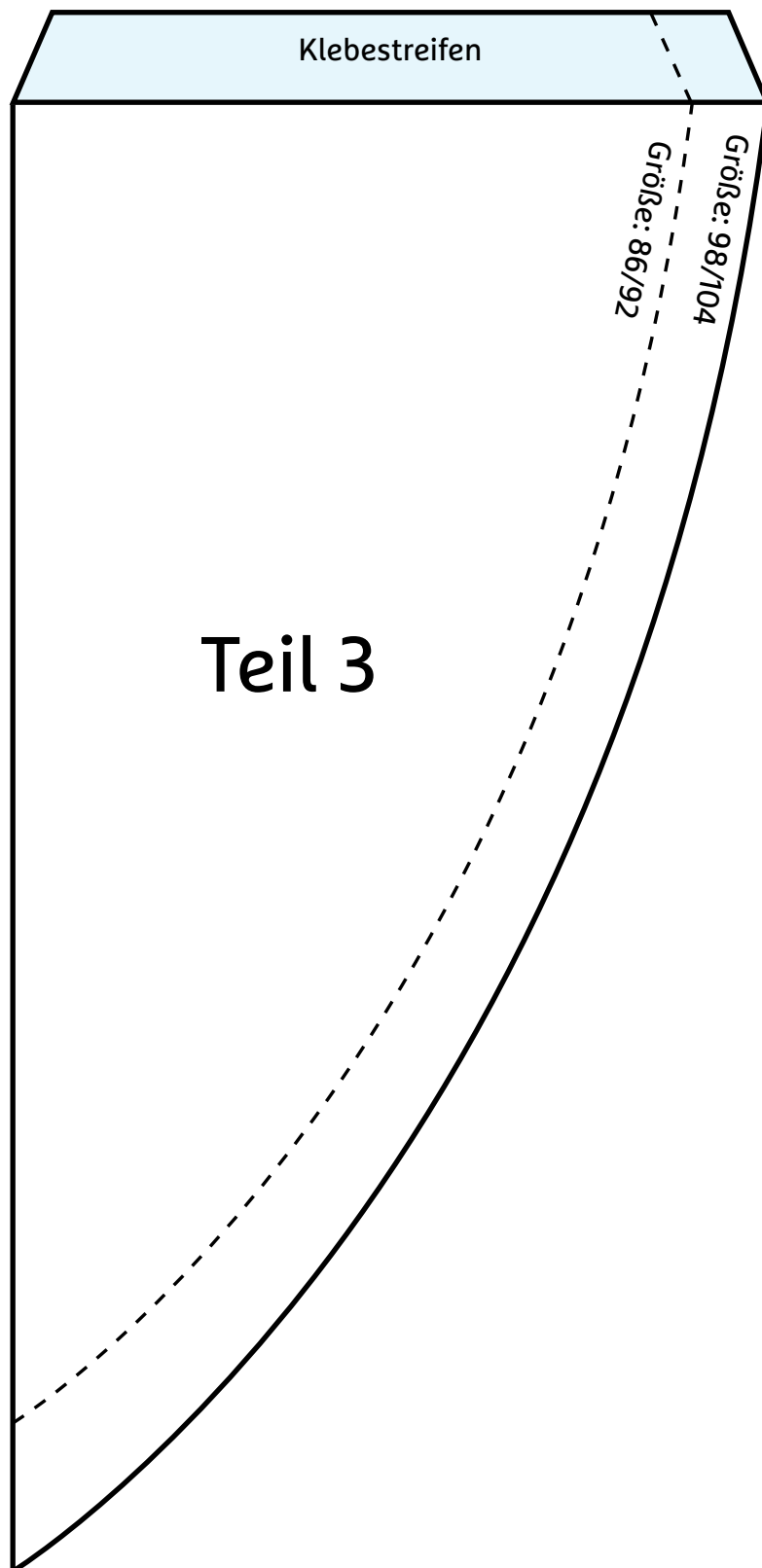
Flügel



Angaben sind in Zentimeter

Bitte geben Sie nach dem Ausschneiden und Zusammenkleben des Schnittmusters rund herum zirka 1,5 Zentimeter Nahtzugabe dazu, bevor Sie den Stoff zuschneiden.

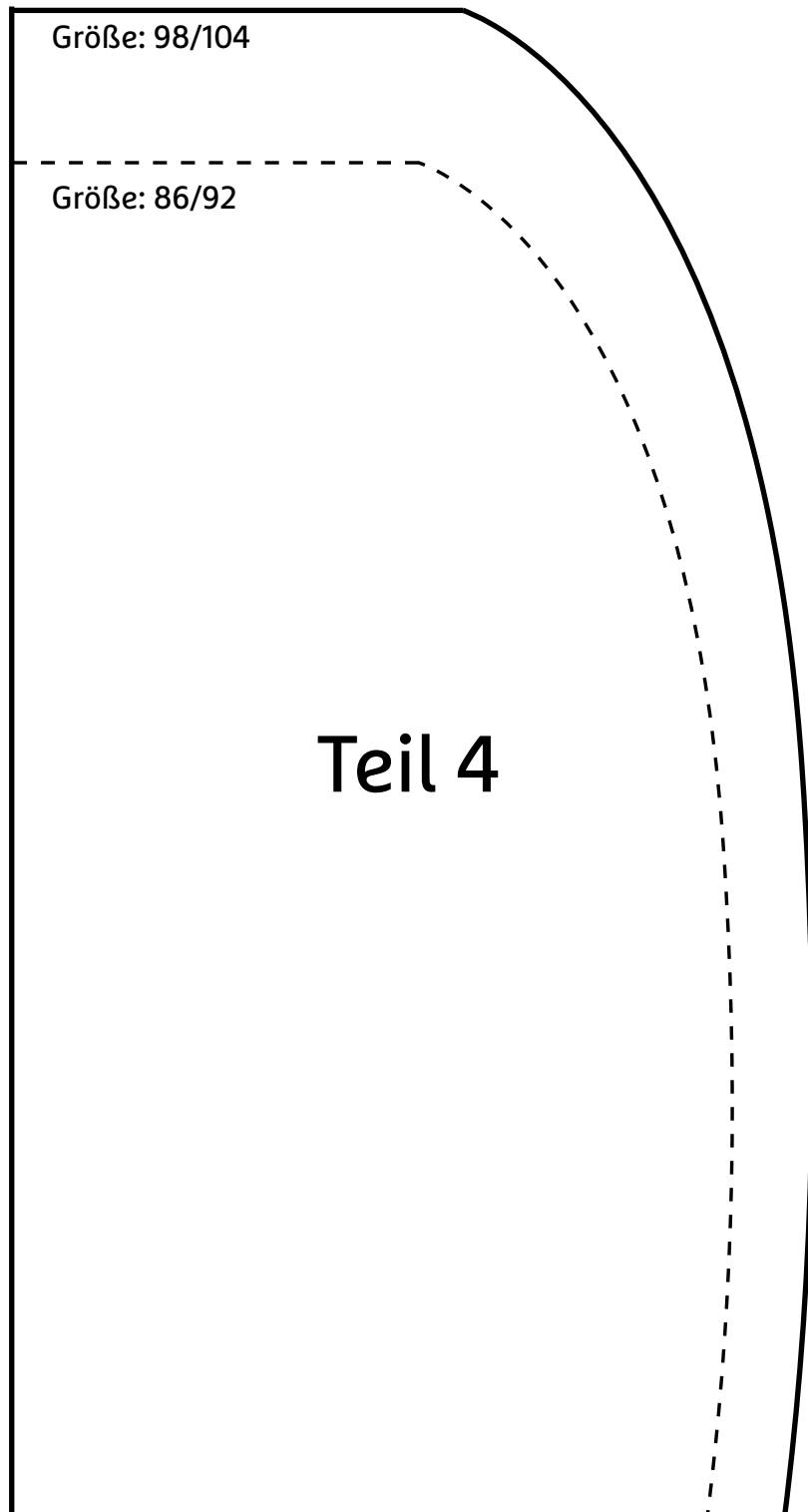
Flügel



Angaben sind in Zentimeter

Bitte geben Sie nach dem Ausschneiden und Zusammenkleben des Schnittmusters rund herum zirka 1,5 Zentimeter Nahtzugabe dazu, bevor Sie den Stoff zuschneiden.

Flügel

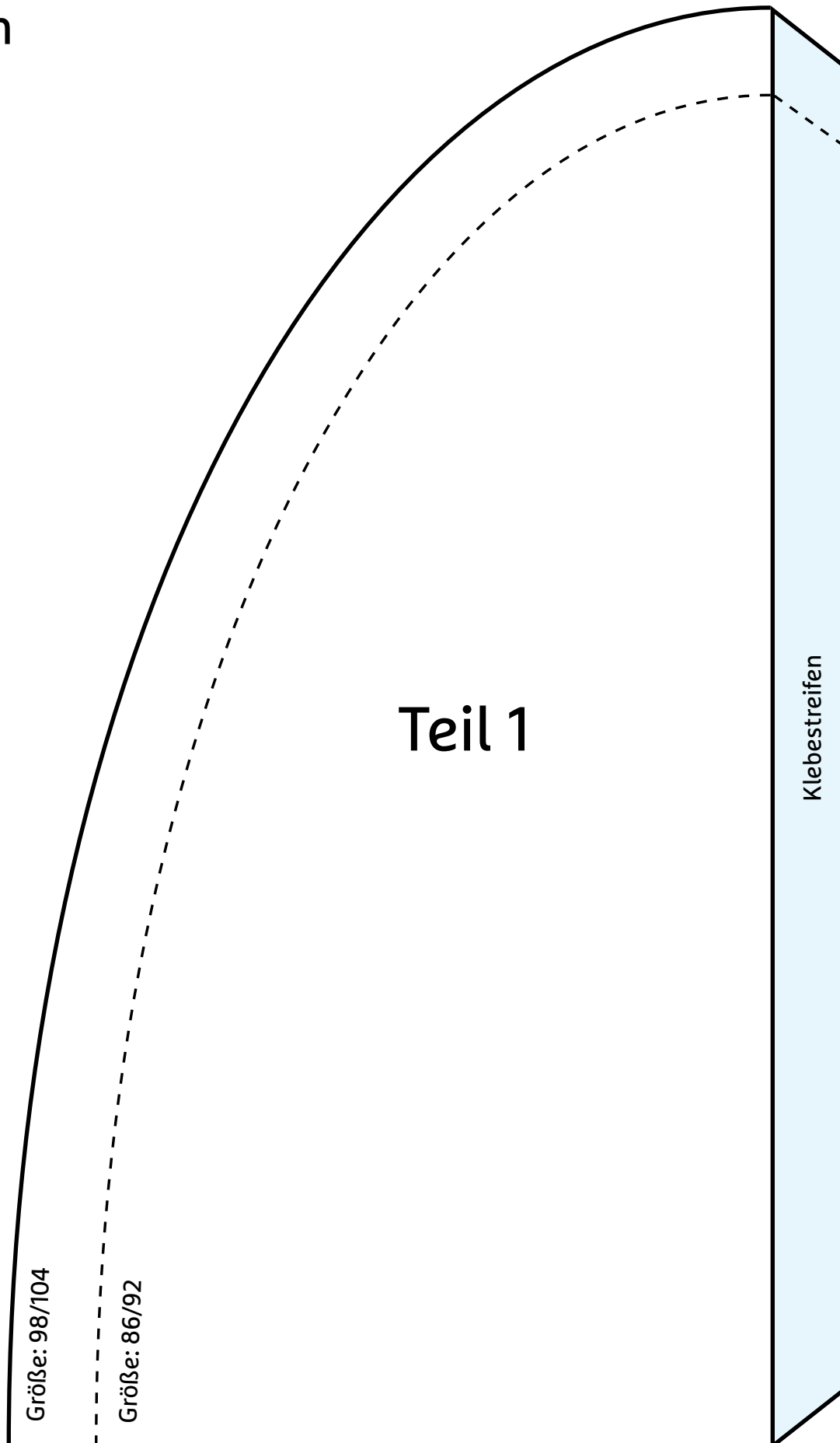


Angaben sind in Zentimeter

Bitte geben Sie nach dem Ausschneiden und Zusammenkleben des Schnittmusters rund herum
zirka 1,5 Zentimeter Nahtzugabe dazu, bevor Sie den Stoff zuschneiden.

PINGUIN — Größe: 98/104 - - - - Größe: 86/92

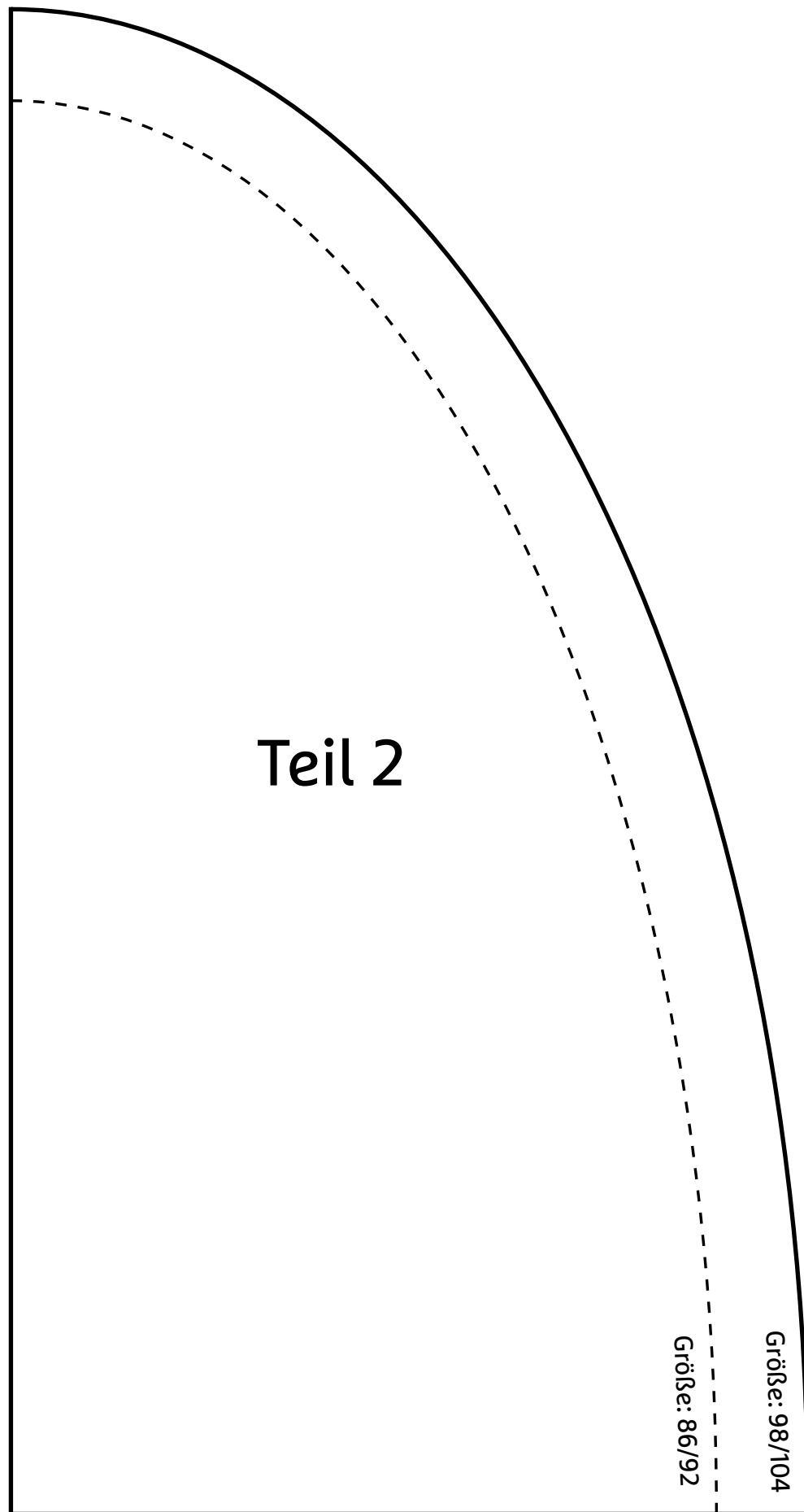
Bauch



Angaben sind in Zentimeter

Bitte geben Sie nach dem Ausschneiden und Zusammenkleben des Schnittmusters rund herum
zirka 1,5 Zentimeter Nahtzugabe dazu, bevor Sie den Stoff zuschneiden.

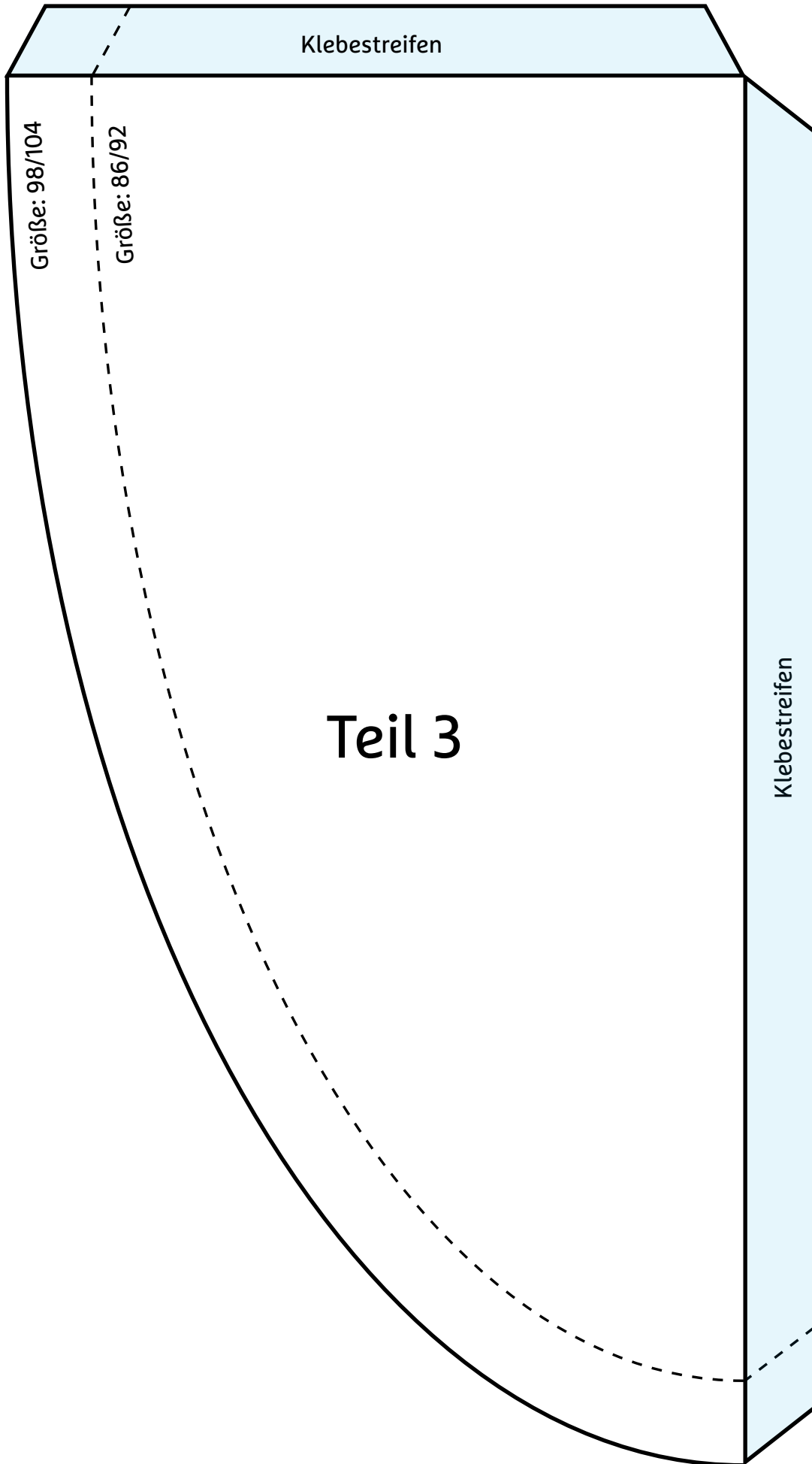
Bauch



Angaben sind in Zentimeter

Bitte geben Sie nach dem Ausschneiden und Zusammenkleben des Schnittmusters rund herum zirka 1,5 Zentimeter Nahtzugabe dazu, bevor Sie den Stoff zuschneiden.

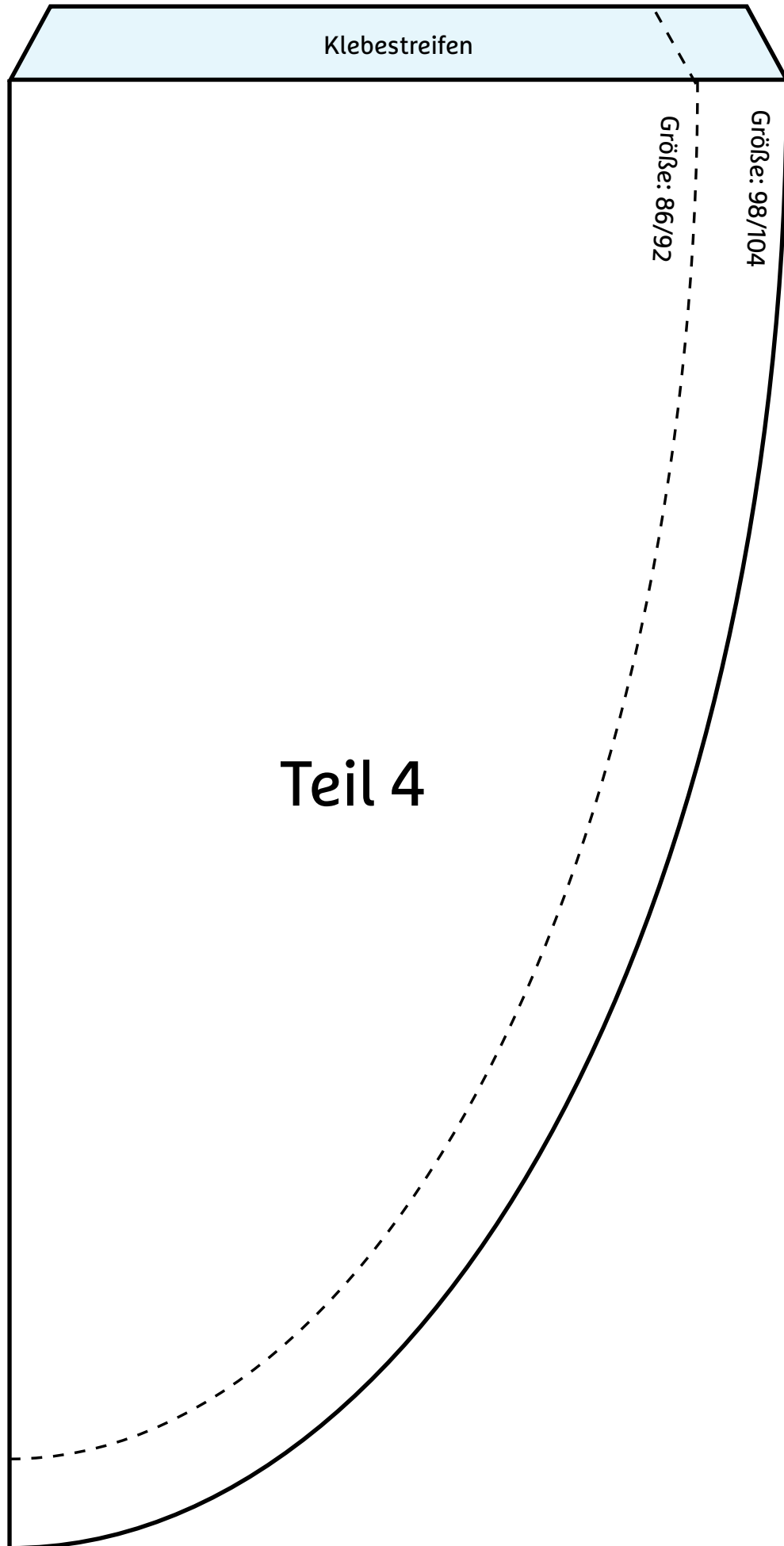
Bauch



Angaben sind in Zentimeter

Bitte geben Sie nach dem Ausschneiden und Zusammenkleben des Schnittmusters rund herum
zirka 1,5 Zentimeter Nahtzugabe dazu, bevor Sie den Stoff zuschneiden.

Bauch



Angaben sind in Zentimeter

Bitte geben Sie nach dem Ausschneiden und Zusammenkleben des Schnittmusters rund herum
zirka 1,5 Zentimeter Nahtzugabe dazu, bevor Sie den Stoff zuschneiden.